

Rider 'Vida Acordada'

Mapa de Palco

Mapa de Luz

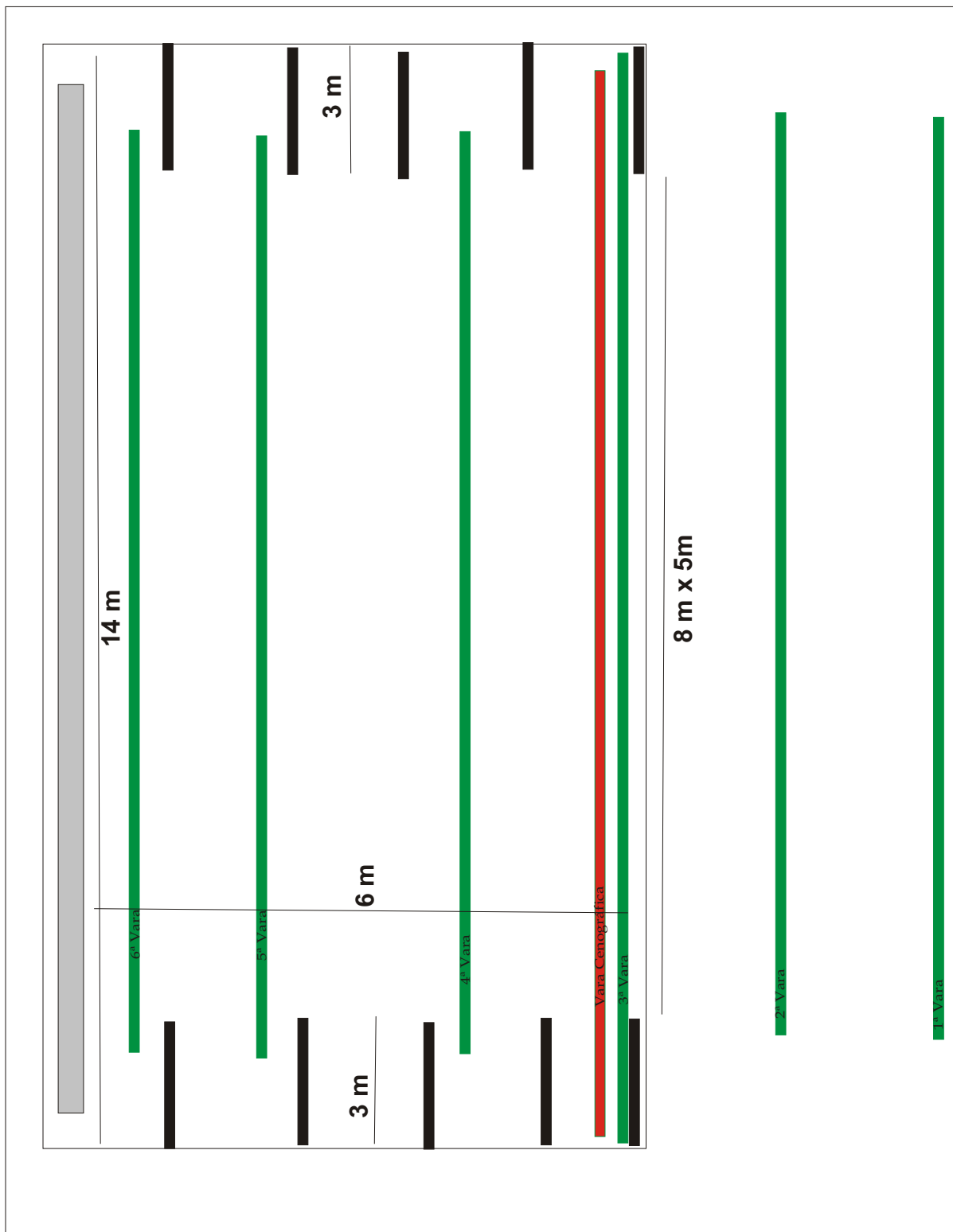
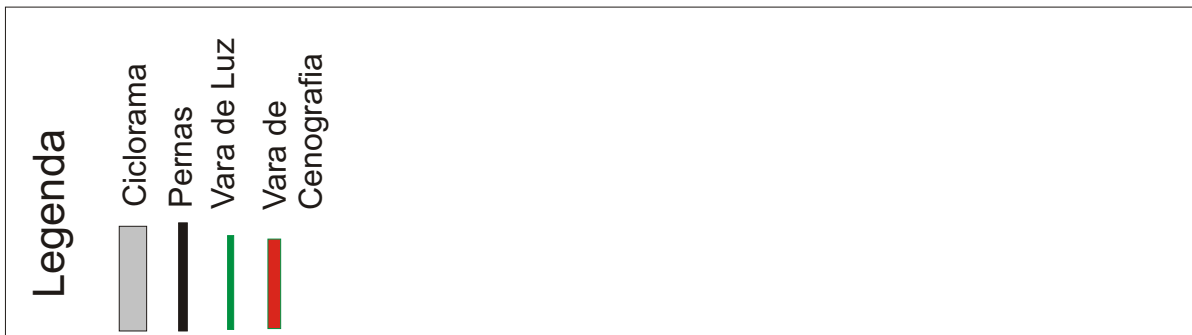
Mapa de Som

Grupo de Pesquisa em Teatro

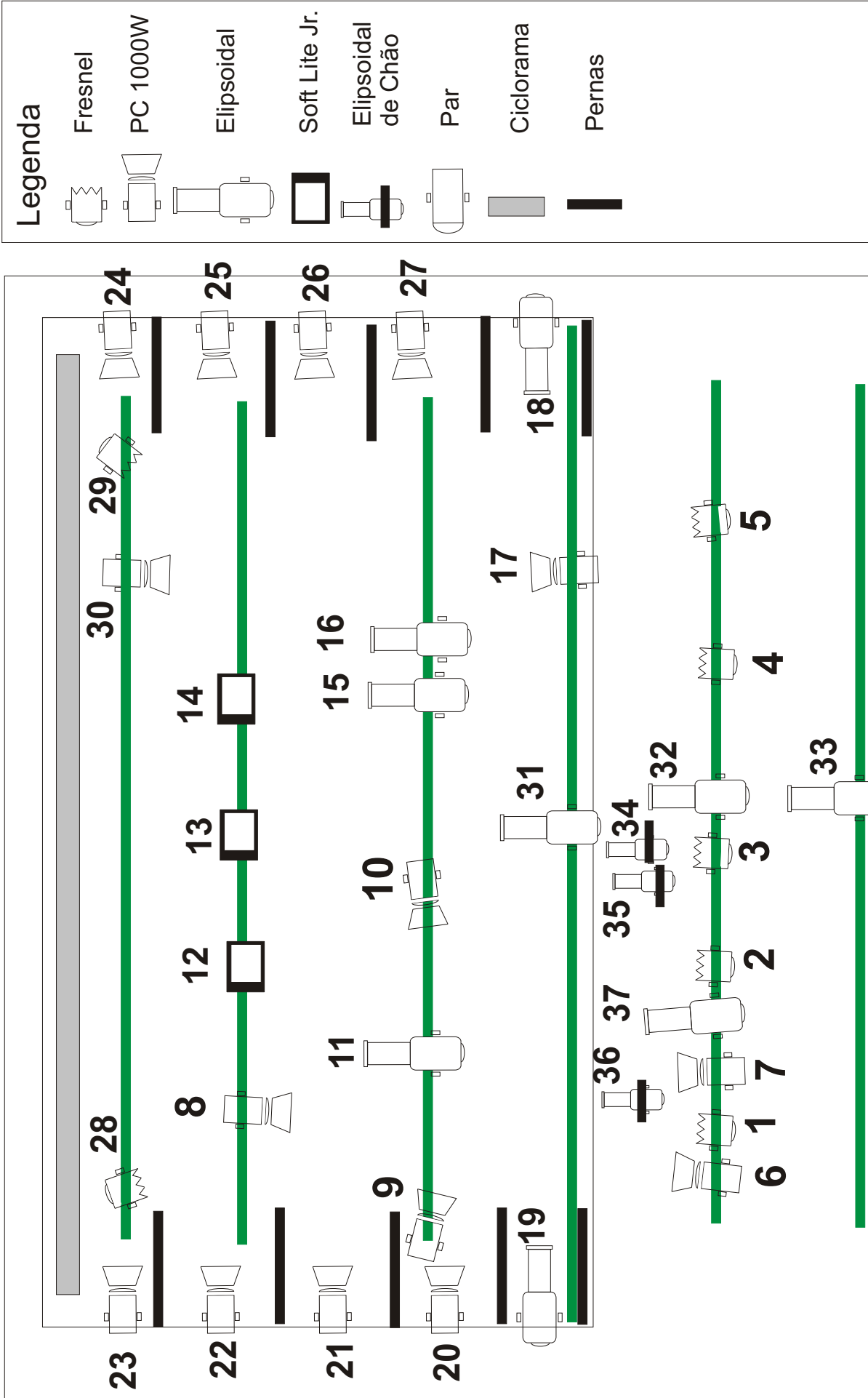
VAGABUNDOS DO INFINITO



Mapa de Palco "Vida Acordada"



Mapa de Luz "Vida Acordada"



Legenda

- Fresnel
- PC 1000W
- Elipsoidal
- Soft Lite Jr.
- Elipsoidal de Chão
- Par
- Ciclorama
- Pernas

Projeto: "Vida Acordada"

Concepção: Paulo Márcio e Vinicius Canto Branco

Desenho: Leonel Henckes

Observações:

- Todos os elipsoidais utilizam gobo
- Os refletores PAR nas laterais são a meia altura

Planilha de Equipamentos

1	
Refletor:	Fresnel
Potência:	1000W
Filtro:	BR
Localização:	Vara frontal
Angulação:	75°
Efeito:	Geral Branca

2	
Refletor:	Fresnel
Potência:	1000W
Filtro:	BR
Localização:	Vara frontal
Angulação:	75°
Efeito:	Geral Branca

3	
Refletor:	Fresnel
Potência:	1000W
Filtro:	BR
Localização:	Vara frontal
Angulação:	75°
Efeito:	Geral Branca

4	
Refletor:	Fresnel
Potência:	1000W
Filtro:	BR
Localização:	Vara frontal
Angulação:	75°
Efeito:	Geral Branca

5	
Refletor:	Fresnel
Potência:	1000W
Filtro:	BR
Localização:	Vara frontal
Angulação:	75°
Efeito:	Geral Branca

6	
Refletor:	PC
Potência:	1000W
Filtro:	Vermelho Light Red #26 rosco
Localização:	Vara frontal – lateral direita
Angulação:	75°
Efeito:	Banho na direita baixa

7	
Refletor:	PC
Potência:	1000W
Filtro:	Vermelho Light Red #26 rosco
Localização:	Vara frontal – lateral direita
Angulação:	75°
Efeito:	Banho na direita baixa

8	
Refletor:	PC
Potência:	1000W
Filtro:	Vermelho Light Red #26 rosco
Localização:	Vara – quarta rua – lateral direita
Angulação:	75°
Efeito:	Contra banho vermelho

9	
Refletor:	PC
Potência:	1000W
Filtro:	BR
Localização:	Vara – segunda rua – direita baixa
Angulação:	75°
Efeito:	Foco Centro Centro

10	
Refletor:	PC
Potência:	1000W
Filtro:	BR
Localização:	Vara – segunda rua – Centro Centro
Angulação:	75°
Efeito:	Foco Direita Baixa

11	
Refletor:	Elipsoidal
Potência:	1000W
Filtro:	BR
Localização:	Segunda rua
Angulação:	90°
Efeito:	Gobo projetado no ciclorama lateral direita (efeito persiana)

12	
Refletor:	Soft-lite junior – MAKO (pode ser substituído por outros modelos de set-lite ou colortran)
Potência:	1000W
Filtro:	Night Blue #74 rosco
Localização:	Vara da quarta rua (cerca de 1,5m do telão)
Angulação:	75°
Efeito:	ciclorama

13	
Refletor:	Soft-lite junior – MAKO (pode ser substituído por outros modelos de set-lite ou colortran)
Potência:	1000W
Filtro:	Night Blue #74 rosco
Localização:	Vara da quarta rua (cerca de 1,5m do telão)
Angulação:	75°
Efeito:	ciclorama

14	
Refletor:	Soft-lite junior – MAKO (pode ser substituído por outros modelos de set-lite ou colortran)
Potência:	1000W
Filtro:	Night Blue #74 rosco
Localização:	Vara da quarta rua (cerca de 1,5m do telão)
Angulação:	75°
Efeito:	ciclorama

15	
Refletor:	Elipsoidal
Potência:	1000W
Filtro:	BR
Localização:	Segunda rua
Angulação:	90°
Efeito:	Gobo projetado no ciclorama lateral esquerda (vitral)

16	
Refletor:	Elipsoidal
Potência:	1000W
Filtro:	BR
Localização:	Segunda rua
Angulação:	90°
Efeito:	Gobo projetado no ciclorama lateral esquerda (cidade)

17	
Refletor:	PC
Potência:	1000W
Filtro:	Light Sky Blue #67
Localização:	Boca de cena - esquerda
Angulação:	100°
Efeito:	Banho sobre cama localizada no centro esquerdo

18	
Refletor:	Elipsoidal
Potência:	1000W
Filtro:	BR
Localização:	Primeira rua lateral direita
Angulação:	75°
Efeito:	Corredor ao longo da primeira rua com recorte de faca.

19	
Refletor:	Elipsoidal
Potência:	1000W
Filtro:	BR
Localização:	Primeira rua lateral esquerda
Angulação:	75°
Efeito:	Corredor ao longo da primeira rua com recorte de faca.

20	
Refletor:	PC
Potência:	1000W
Filtro:	Light Sky Blue #67
Localização:	Segunda rua esquerda - lateral
Angulação:	75°
Efeito:	Geral lateral

21	
Refletor:	PC
Potência:	1000W
Filtro:	Light Sky Blue #67
Localização:	Quarta rua esquerda - lateral
Angulação:	75°
Efeito:	Geral lateral

22	
Refletor:	PC
Potência:	1000W
Filtro:	Light Sky Blue #67
Localização:	Quinta rua esquerda - lateral
Angulação:	75°
Efeito:	Geral lateral

23	
Refletor:	PC
Potência:	1000W
Filtro:	Light Sky Blue #67
Localização:	Sexta rua esquerda - lateral
Angulação:	75°
Efeito:	Geral lateral

24	
Refletor:	PC
Potência:	1000W
Filtro:	Orange Red #25
Localização:	quinta rua direita - lateral
Angulação:	75°
Efeito:	Geral lateral

25	
Refletor:	PC
Potência:	1000W
Filtro:	Orange Red #25
Localização:	quarta rua direita - lateral
Angulação:	75°
Efeito:	Geral lateral

26	
Refletor:	PC
Potência:	1000W
Filtro:	Orange Red #25
Localização:	terceira rua direita - lateral
Angulação:	75°
Efeito:	Geral lateral

27	
Refletor:	PC
Potência:	1000W
Filtro:	Orange Red #25
Localização:	segunda rua direita - lateral
Angulação:	75°
Efeito:	Geral lateral

28	
Refletor:	Fresnel
Potência:	1000W
Filtro:	BR
Localização:	Vara do fundo
Angulação:	75°
Efeito:	Contra geral branca

29	
Refletor:	Fresnel
Potência:	1000W
Filtro:	BR
Localização:	Vara do fundo
Angulação:	75°
Efeito:	Contra geral branca

30	
Refletor:	PC
Potência:	1000W
Filtro:	Light Sky Blue #67
Localização:	Ultima vara fundo
Angulação:	75°
Efeito:	Contra banho cama

31	
Refletor:	Elipsoidal
Potência:	1000W
Filtro:	BR
Localização:	Vara boca de cena (+ ou – 9m do telão)
Angulação:	90°
Efeito:	Gobo (nuvem)

32	
Refletor:	Elipsoidal
Potência:	1000W
Filtro:	BR
Localização:	Vara frontal
Angulação:	90°
Efeito:	Gobo (cidade)

33	
Refletor:	Elipsoidal
Potência:	1000W
Filtro:	BR
Localização:	Vara frontal
Angulação:	75°
Efeito:	Corredor central recortado com faca

34	
Refletor:	Elipsoidal
Potência:	1000W
Filtro:	BR
Localização:	Frente chão
Angulação:	30°
Efeito:	Recorte quadrado

35	
Refletor:	Elipsoidal
Potência:	1000W
Filtro:	BR
Localização:	Frente chão
Angulação:	30°
Efeito:	Gobo (nuvem)

36	
Refletor:	Elipsoidal
Potência:	1000W
Filtro:	BR
Localização:	Frente chão
Angulação:	30°
Efeito:	Gobo (fogo)

37	
Refletor:	Elipsoidal
Potência:	1000W
Filtro:	BR
Localização:	Vara frente
Angulação:	75°
Efeito:	Gobo (fogo)

Total de Refletores: 37

Total de Refletores Fresnel: 7

Total de Refletores Elipsoidal: 12

Total de Refletores PC1000W: 15

Total de Refletores Soft Lite Jr.: 3

Número mínimo de Dimmers: 30 de 4K

Mesa analógica com no mínimo 24 sub ou digital com capacidade para 30 canais e 85 cenas.

Mapa de Som “Vida Acordada”

- CD Player;
- Mesa amplificadora, som estéreo; (sem especificações de potência)
- Caixas acústicas (sem especificação de localização)